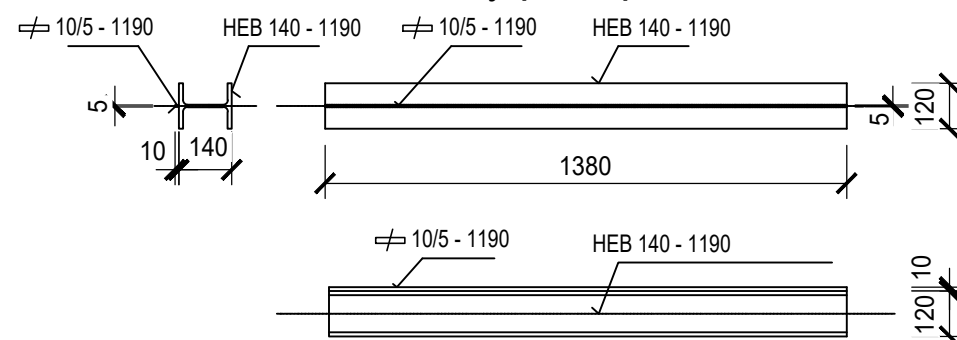
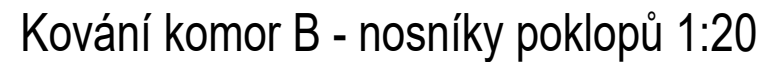


- HMOTNOST 6/Z CELKEM: 577,52kg, POLOŽKA 8.10 NA KUSY
- ŽÁROVĚ POZIKOVÁNO
- OCEL RADY 37 (S235JR)
- ROZMĚRY NUTNO OVĚRIT NA STAVBĚ, POKLOP JE NAVRŽEN PRO OTVOR 2200x1500mm
- TATO SCHÉMATA NENAHAZUJÍ VÝROBNÍ DOIKUMENTACI



Výpis oceli pro 3 ks kování Bb

HEB 140 - 1380 - ks 2 -  $1,38 \times 2 = 2,76 \text{ m} \times 33,7 \text{ kg/m}' = 93,012 \text{ kg}$

$$\neq 10/5 - 1380 - \text{ks } 2 - 1.38 \times 2 = 2.76 \text{ m} \times 0.393 \text{ kg/m} = 1.08 \text{ kg}$$

svary	$\pm 2$	0,6 kg
-------	---------	--------

celkem 94,70 kg